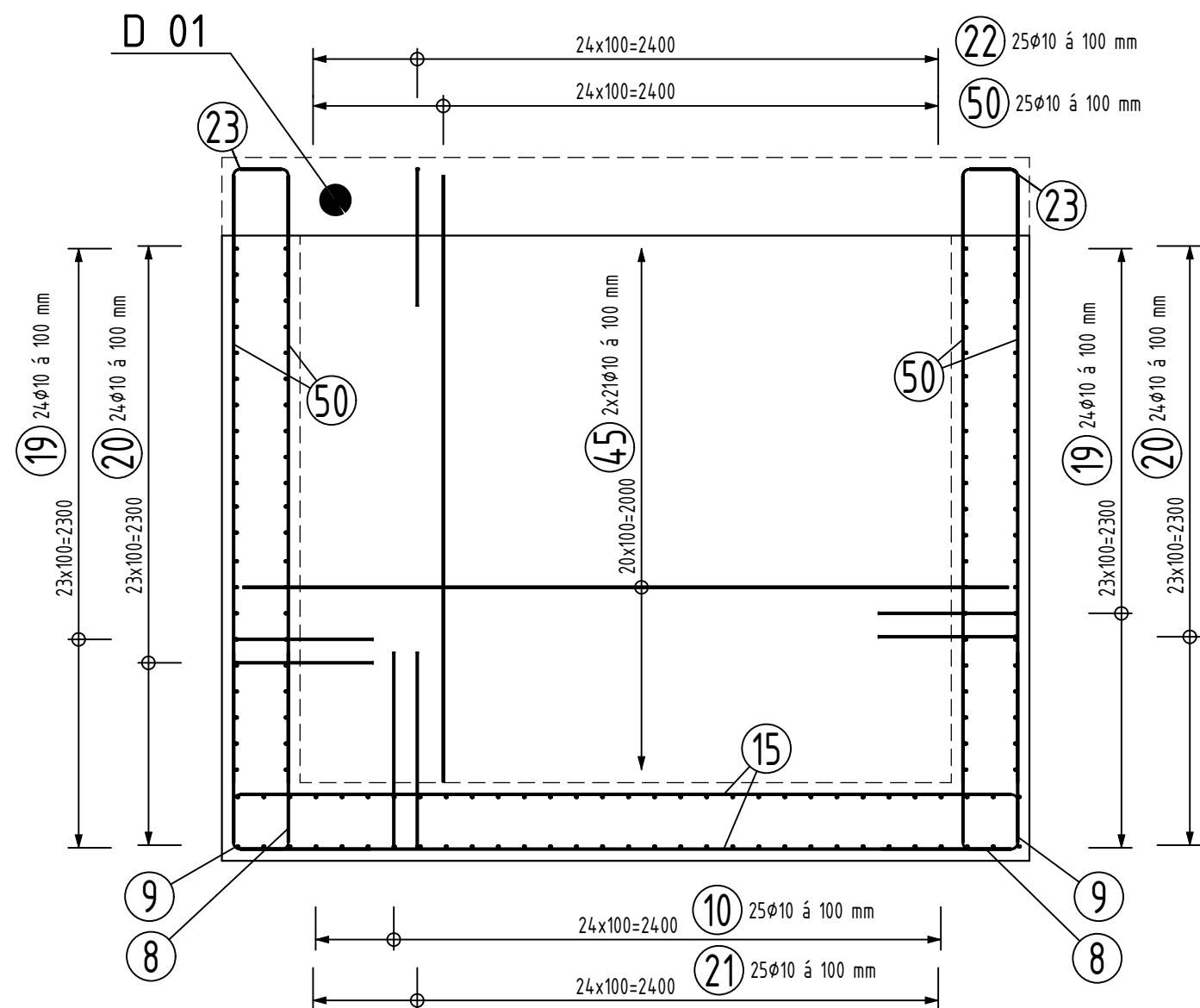
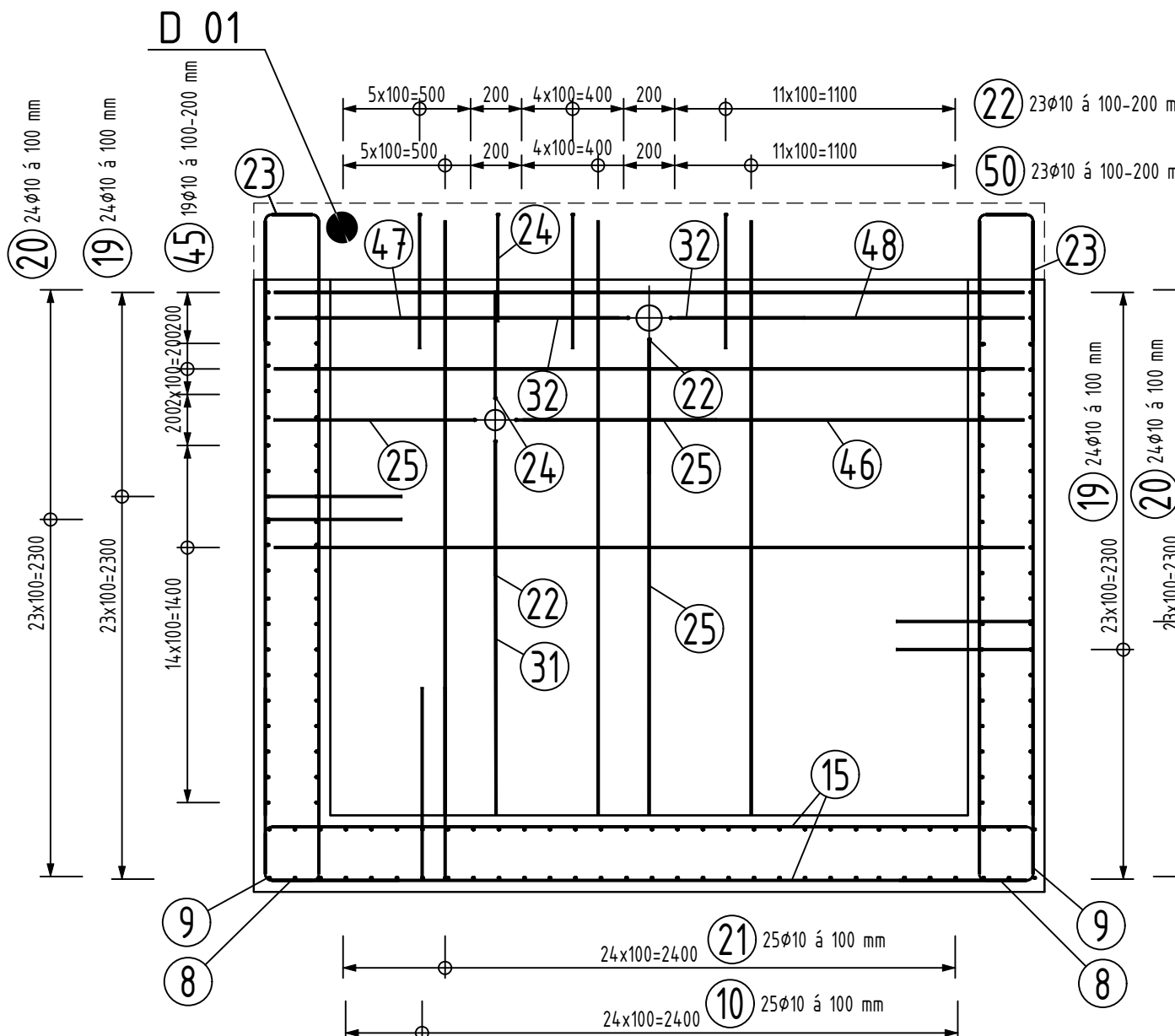


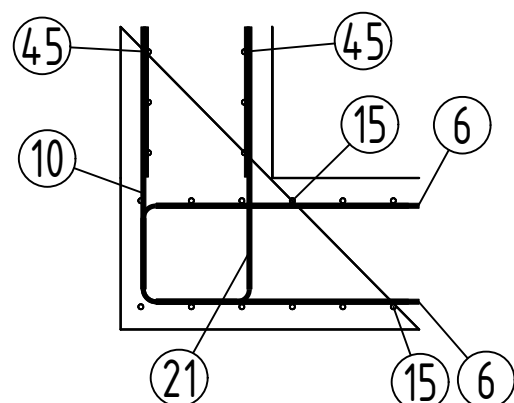
ŘEZ C-C - VODOROVNÁ I SVISLÁ VÝZTUŽ  
(PLATÍ PRO VNĚJŠÍ I VNITŘNÍ STRANU)



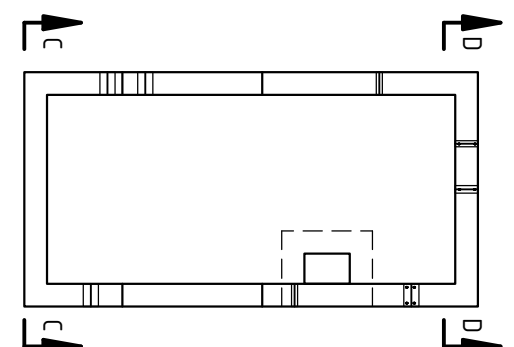
ŘEZ D-D - VODOROVNÁ I SVISLÁ VÝZTUŽ  
(PLATÍ PRO VNĚJŠÍ I VNITŘNÍ STRANU)



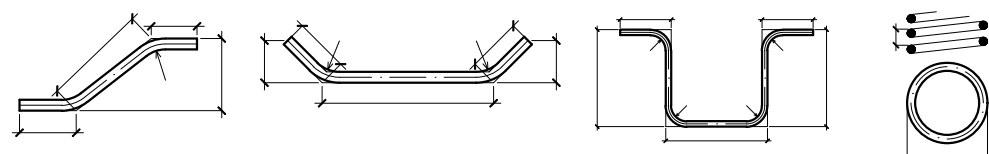
ŘEZ 4-4  
1:15



TVAR  
1:100

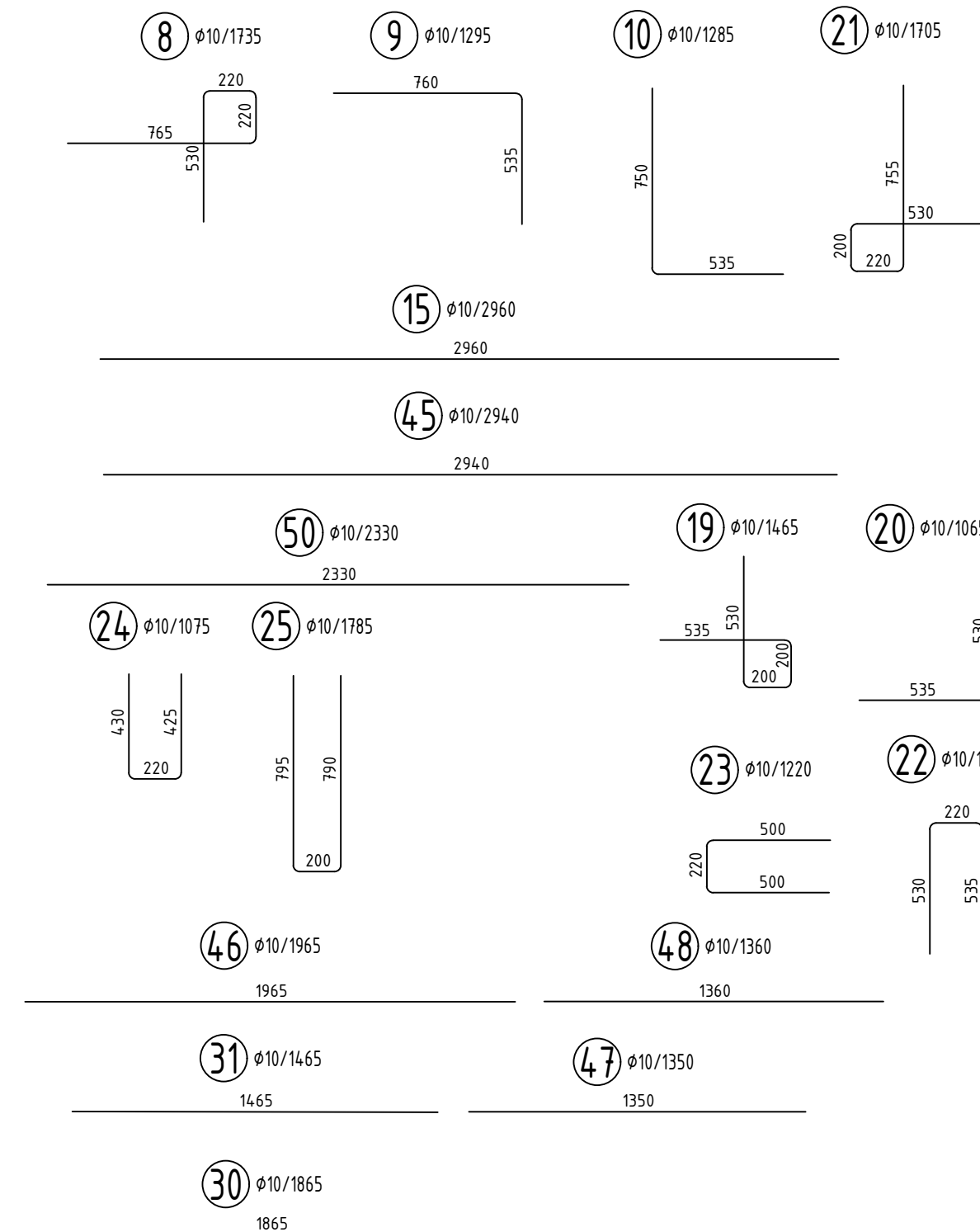


ZPŮSOB KÓTOVÁNÍ VLOŽEK  
-vnější-



POZNÁMKA:

KRYTÍ: 40 mm  
BETON :C30/37 - XA1, XC4, XF1 (CZ, F.1) - CI 0.40 - Dmax 22 - S3  
ČSN EN 206  
OCEL: 10505R



Ing. Pavel Kučínský nakreslil
Město Varnsdorf, nám. E. Beneše 470, 407 47 investor
Rekonstrukce náměstí E. Beneše ve Varnsdorfu Město Varnsdorf, nám. E. Beneše 470, 407 47
místo akce
1:25 měřítko
D.13.5.6 číslo výkresu
paré č.
06/2025 datum
DPS Dokumentace pro provádění stavby stupeň
Výkres výztuže stěny S3, S4 název výkresu